

PARAN(YO)/RESPONSAB (YO): Tanpri li deklarasyon sa yo ak anpil atansyon. Règleman, fòm ak piblikasyon ki nan paj sa a se dokiman legal yo ye. Tanpri siyen chak deklarasyon pou endike ke ou konprann epi dakò POU chak deklarasyon ak/oswa règleman. *Pèmasyon ak otorizasyon sa yo ap ekspire nan fen ane pwogram nan*

TANPRI RANPLI LI NIMERIKMAN EPI RETOUNEN LI PA IMEL BAY PÈSONÈL PWOGRAM NAN. SI OU PA ANMEZI POU FÈ SA, TANPRI KONTAKTE PÈSONÈL PWOGRAM NAN POU JWENN KOPI DOKIMAN YO.

PARAN (YO)/GADYEN (YO):

Tanpri li fòm yo ak anpil atansyon.

Tanpri **siyen chak deklarasyon** pou di ke ou konprann epi dakò ak chak deklarasyon ak/oswa règleman.

Fòm sa yo dwe retounen bay Sant lan anvan oswa nan jou pitit ou a kòmanse kou yo.

Règleman, fòm ak piblikasyon nan paj sa a se dokiman legal yo ye.

FÒM ENSKRIPSYON ABCD HEAD START & CHILDREN'S SERVICES PWOGRAM AKADEMIK 2024-2025

PARAN(YO)/RESPONSAB (YO): Tanpri li deklarasyon sa yo ak anpil atansyon. Règleman, fòm ak piblikasyon ki sou paj sa a se dokiman legal yo ye. Tanpri siyen chak deklarasyon pou endike ke ou konprann epi dakò POU chak deklarasyon ak/oswa règleman. Pèmasyon ak otorizasyon sa yo ap ekspire nan fen ane pwogram nan

TANPRI RANPLI LI NIMERIKMAN EPI RETOUNEN LI PA IMEL BAY PÈSONÈL PWOGRAM NAN. SI OU PA ANMEZI POU FÈ SA, TANPRI KONTAKTE PÈSONÈL PWOGRAM NAN POU JWENN KOPI DOKIMAN YO.

Non Timoun nan: _____ Dat Nesans Timoun nan: _____
(Tanpri Ekri an Lèt Detache)

Non Paran/Gadyen: _____
(Tanpri Ekri an lèt detache)

PLAN RANTRE AK SOTI: Early Head Start, Head Start ak Gadri

Mwen bay pèmasyon pou pitit mwen an soti nan sant lan nan fen jounen pwogram nan bay moun ki deziyen an (yo) ki nan lis anba a ak nan fason ki endike pi wo a. Si se sèlman paran/gadyen legal la ki genyen otorizasyon pou vin chèche timoun nan, endike "PÈSONN" anba a. **Si yon timoun kouvri anba yon òdonans kanpe lwen ou dwe soumèt yon kopi òdonans sa a bay sant lan.**

Tanpri **VERIFYE** si moun yo nonmen an se pou Vin Chèche sèlman, Ijans sèlman, oswa si li disponib pou **TOUDE** aktivite yo.

1. Non _____ VIN CHACHE IJANS SÈLMAN TOUDE
Lyen Paran _____ Telefòn Pandan Lajounen _____
Adrès _____ Telefòn Pòtab _____

2. Non _____ VIN CHACHE IJANS SÈLMAN TOUDE
Lyen Paran _____ Telefòn Pandan Lajounen _____
Adrès _____ Telefòn Pòtab _____

3. Non _____ VIN CHACHE IJANS SÈLMAN TOUDE
Lyen Paran _____ Telefòn Pandan Lajounen _____
Adrès _____ Telefòn Pòtab _____

Pitit mwen an pral RIVE nan Early Head Start, Head Start oswa Sant Gadri a:

- Paran/Responsab Ki Vin Depoze
- Pwomnad sipèvize sou akonpayman yon moun ki gen 14 an oswa plis (Head Start) oswa yon adilt (Early Head Start)
- Nan MBTA (tren/bis) sou akonpayman yon moun ki gen 14 an oswa plis (Head Start) oswa yon adilt (Early Head Start)
- Transpò prive òganize oswa peye pa paran an
- Transpò prive òganize pa sistèm lekòl piblik lokal la oswa DCF
- Lòt (Presize) _____

Pitit mwen an pral KITE Early Head Start, Head Start oswa Sant Gadri a:

- Paran/Responsab Ki Vin Depoze
- Pwomnad sipèvize sou akonpayman yon moun ki gen 14 an oswa plis (Head Start) oswa yon adilt (Early Head Start)
- Nan MBTA (tren/bis) sou akonpayman yon moun ki gen 14 an oswa plis (Head Start) oswa yon adilt (Early Head Start)
- Transpò prive òganize oswa peye pa paran an
- Transpò prive òganize pa sistèm lekòl piblik lokal la oswa DCF
- Lòt (Presize) _____

SIYATI PARAN/RESPONSAB:

DAT:

FÒM ENSKRIPSYON ABCD HEAD START & CHILDREN'S SERVICES PWOGRAM AKADEMIK 2024-2025

PARAN(YO)/RESPONSAB (YO): Tanpri li deklarasyon sa yo ak anpil atansyon. Règleman, fòm ak piblikasyon ki sou paj sa a se dokiman legal yo ye. Tanpri siyen chak deklarasyon pou endike ke ou konprann epi dakò POU chak deklarasyon ak/oswa règleman. Pèmision ak otorizasyon sa yo ap ekspire nan fen ane pwogram nan

TANPRI RANPLI LI NIMERIKMAN EPI RETOUNEN LI PA IMEL BAY PÈSONÈL PWOGRAM NAN. SI OU PA ANMEZI POU FÈ SA, TANPRI KONTAKTE PÈSONÈL PWOGRAM NAN POU JWENN KOPI DOKIMAN YO.

OTORIZASYON POU TÈS DEPISTAJ: Mwen bay pèsònèl ABCD a pèmision pou fè tès sa yo nan kad sèvis regilye Head Start yo jan sa dekri nan paj 19 - 20 nan manyèl la:

Vizyon: Pèsònèl Sante a verifye vizyon pitit ou gras ak zouti depistaj SPOT Vision Screener ak Near Visual Acuity. Egzamen sa se pou evalye risk pou pitit ou a gen pwoblèm vizyon. Estanda Pèfòmans Head Start yo mande pou yon tès depistaj vizyèl fèt nan premye 45 jou apre enskripsyon timoun nan.

Tande: Pèsònèl Sante a verifye tande pitit ou a nan itilize yon zouti tès depistaj tande OAE pou detekte si pitit ou a gen pwoblèm tande. Nòm Pèfòmans Head Start yo mande pou yon tès depistaj tande fèt nan premye 45 jou enskripsyon timoun nan.

Wotè/Pwa: Pèsònèl Sante a peze epi mezire chak timoun de fwa pa ane nan gras ak yon balans epi yon stadyomèt pou asire yon to kwasans apwopriye. Tès depistaj sa yo sa yo fèt nan yon atmosfè gwoup, epi pifò timoun reyèlman renmen aktivite a.

Objektif tès depistaj sa yo se pou bay oumenm ansnam ak pèsònèl la yon verifikasyon tou kout sou sante ak devlopman pitit ou a. Kèk nan rezilta tès depistaj yo ka endike nesese pou plis evalyasyon. Si genyen nenpòt endikasyon ke plis evalyasyon nesese, nou pral enfòmè epi enkli w nan konsevwa yon plan ki satisfè bezwen pitit ou a pi byen. Si w genyen kesyon, ou ta dwe kontakte Manadjè Sèvis Sante ak Nitrisyon pwogram ou an pou kesyon konsènan tès depistaj vizyèl ak oditif oswa wotè ak pwa. **Tcheke kaz ki anba a sèlman si ou PA vle pèsònèl la fè tès depistaj yo ki mansyone pi wo a.**

Non, Mwen pa bay pèmision pou pèsònèl ABCD Head Start la fè tès vizyèl, oditif, oswa pran wotè/pwa.

SIYATI PARAN/RESPONSAB:

DAT:

KONSANTMAN POU DIVILGE ENFÒMASYON PÈSONÈL BAY PWOGRAM WIC MASSACHUSETTS LA:

Non Legal Timoun nan: _____ Dat Nesans Timoun nan: _____
(Tanpri Ekri an Lèt Detache)

Adrès: _____ Nimewo Telefòn: _____

Tanpri li fòm sa a ak anpil atansyon epi tcheke youn nan kare ki anba yo anvan ou siyen konsantman sa a. ABCD Head Start & Children's Services bay bon jan kalite sèvis sante, sante oral, sante mantal, ak nitrisyonèl pou sipòte kwasans ak preparasyon pou lekòl chak timoun ki enskri. Objektif konsantman sa a se pou pèmèt ABCD pataje kèk enfòmasyon demografik ak medikal sou pitit ou ki endike pi wo a ak pèsònèl otorize Massachusetts Department of Public Health ki administre Pwogram Nitrisyonèl Siplemanè pou Fanm, Tibebe ak Timoun (WIC). Pataje enfòmasyon sa yo genyen pou objektif ogmante enskripsyon nan WIC ak Head Start epi fasilite kowòdinasyon sèvis sante ak nitrisyon pou amelyore edikasyon sante ak byennèt moun ki patisipe nan pwogram WIC Massachusetts la epi ki enskri nan Pwogram ABCD Head Start/Early Head Start la.

Mwen otorize ABCD Head Start & Children's Services pou pataje ak pèsònèl otorize Massachusetts Department of Public Health la ki administre pwogram WIC Massachusetts la (Pèsònèl Pwogram WIC) non ak adrès mwen ak enfòmasyon pèsònèl sa yo sou pitit mwen an ki endike pi wo a: (1) non; (2) dat nesans; (3) mezi wotè ak pwa; (4) valè emoglobin/ematokrit; (5) konsomasyon dyetetik; ak (6) nivo plon.

OSWA

Mwen otorize ABCD Head Start & Children's Services pou pataje enfòmasyon sa yo ak Pèsònèl Pwogram WIC la sèlman: (1) non mwen; (2) adrès mwen; (3) non pitit mwen an; epi (4) dat nesans pitit mwen an.

Mwen te li epi konprann fòm sa a epi kesyon m yo konsènan li te jwenn repons. Mwen konprann ke konsantman sa a li volontè epi li pral valid pou yon ane apati dat ki endike anba a, sof si mwen avèti ABCD Head Start & Children's Services pi bonè alekri ke m ap retire konsantman mwen an antye oswa an pati. Mwen konprann ke retire konsantman sa a pa ka aplike pou enfòmasyon ki te pataje anvan mwen te anile konsantman an. Mwen konprann ke mwen gen dwa pou m resevwa yon kopi fòm sa a apre mwen siyen li.

NON PARAN/GADYEN EKRI AN LÈT DETACHE:

SIYATI PARAN/RESPONSAB:

DAT:

FÒM ENSKRIPSYON ABCD HEAD START & CHILDREN'S SERVICES PWOGRAM AKADEMIK 2024-2025

PARAN(YO)/RESPONSAB (YO): Tanpri li deklarasyon sa yo ak anpil atansyon. Règleman, fòm ak piblikasyon ki sou paj sa a se dokiman legal yo ye. Tanpri siyen chak deklarasyon pou endike ke ou konprann epi dakò POU chak deklarasyon ak/oswa règleman. Pèmasyon ak otorizasyon sa yo ap ekspire nan fen ane pwogram nan

TANPRI RANPLI LI NIMERIKMAN EPI RETOUNEN LI PA IMEL BAY PÈSONÈL PWOGRAM NAN. SI OU PA ANMEZI POU FÈ SA, TANPRI KONTAKTE PÈSONÈL PWOGRAM NAN POU JWENN KOPI DOKIMAN YO.

OTORIZASYON POU DIVILGE ENFÒMASYON MEDIKAL:

Non Timoun nan: _____ Dat Nesans Timoun nan: _____
(Tanpri Ekri an Lèt Detache)

Non Paran/Gadyen: _____
(Tanpri Ekri an lèt detache)

Nou konprann ke enfòmasyon sou sante pitit ou a li pèsone, epi nou pral pwoteje konfidansyalite enfòmasyon sa yo. Nou bezwen pèmasyon w anvan nou ka jwenn enfòmasyon sou sante pitit ou a nan men founisè swen sante pitit ou a. Pèsone ABCD Head Start la pral ede w ranpli fòm nan epi reponn nenpòt kesyon ou ka genyen. Tanpri li enfòmasyon anba yo ak anpil atansyon anvan ou siyen fòm sa a.

Non founisè swen sante ou vle pataje enfòmasyon medikal ak ABCD Head Start:

	Non ak adrès	Telefòn	Faks
Medikal			
Dantè			

Mwen otorize ABCD Head Start & Children's Services pou divilge ak/oswa jwenn enfòmasyon medikal pitit mwen an jan sa dekri nan paj 24 - 25 nan manyèl sa a.

Nan siyen fòm pèmasyon sa a, ou otorize itilizasyon oswa pataje enfòmasyon medikal pwoteje pitit ou a jan sa dekri pi wo a. Ou gen dwa pou wè epi fè kopy enfòmasyon medikal ki dekri nan fòm pèmasyon sa a. Ou gen dwa tou pou resevwa yon kopi fòm sa a apre ou siyen li.

Si ou siyen pèmasyon sa a, ou ka chanje lide nenpòt lè, eksepte si enfòmasyon medikal yo te deja pataje yo baze sou otorizasyon w lan. Pou anile pèmasyon sa a, tanpri bay notifikasyon alekri a Direktè Pwogram nan Sant Head Start pitit ou a.

Mwen te li fòm sa a epi tout kesyon m yo konsènan fòm sa a te jwenn repons. Nan siyen, mwen rekonèt ke mwen te li epi aksepte tout sa ki pi wo yo.

- Non**, Mwen pa otorize ABCD Head Start & Children's Services pou divilge ak/oswa jwenn enfòmasyon medikal pitit mwen an. **Si w pa siyen pèmasyon sa a, Head Start & Children's Services pa pral anmezi pou jwenn enfòmasyon medikal pitit ou a dirèkteman nan men founisè swen sante li yo epi ou pral responsab pou jwenn epi soumèt yo bay Sant lan. Sa vle di tou ke ABCD Head Start & Children's Services pa pral pataje enfòmasyon medikal pitit ou a ak founisè pitit ou a epi ou pral responsab pou ba yo enfòmasyon sa yo dirèkteman.**

SIYATI PARAN/RESPONSAB:

DAT:

KONSANTMAN ADMINISTRASYON KRÈM KONT SOLÈY

Mwen bay pèmasyon pou pèsone ABCD pase krèm kont solèy sou pitit mwen an . Mwen konprann ke yo pral itilize krèm sa a pou aktivite deyò pandan sezon ete a. Tcheke kaze ki anba a sèlman si ou PA vle pèsone la pase krèm kont solèy la.

- Non**, Mwen pa bay pèsone ABCD pèmasyon pou yo pase krèm pwotèj kont solèy la.

SIYATI PARAN/RESPONSAB:

DAT:

KONSANTMAN POU ADMINISTRE DEZENFEKTAN POU MEN:

Mwen bay pèmasyon pou pèsone ABCD administre dezenfektan pou men sou pitit mwen an. Mwen konprann ke dezenfektan pou men pa pral itilize nan plas lave men, epi li pral administre sèlman anba sipèvizyon pèsone la. Yo pral itilize li sèlman lè lave men pa disponib. Dezenfektan pou men yo pral genyen omwen 60 pousan etanòl oswa omwen 70 pousan izopropànòl. Yo pa pral administre dezenfektan pou men yo a timoun ki poko gen dezan an nan okenn sikonstans. Tcheke kaz ki anba a sèlman si ou PA vle pèsone la administre dezenfektan pou men.

- Non**, Mwen pa bay pèsone ABCD a pèmasyon pou yo administre dezenfektan pou men yo.

SIYATI PARAN/RESPONSAB:

DAT:

FÒM ENSKRIPSYON ABCD HEAD START & CHILDREN'S SERVICES PWOGRAM AKADEMIK 2024-2025

PARAN(YO)/RESPONSAB (YO): Tanpri li deklarasyon sa yo ak anpil atansyon. Règleman, fòm ak piblikasyon ki nan paj sa a se dokiman legal yo ye. Tanpri siyen chak deklarasyon pou endike ke ou konprann epi dakò POU chak deklarasyon ak/oswa règleman. Pèmasyon ak otorizasyon sa yo ap ekspire nan fen ane pwogram nan

TANPRI RANPLI LI NIMERIKMAN EPI RETOUNEN LI PA IMEL BAY PÈSONÈL PWOGRAM NAN. SI OU PA ANMEZI POU FÈ SA, TANPRI KONTAKTE PÈSONÈL PWOGRAM NAN POU JWENN KOPI DOKIMAN YO.

FÒM PÈMISYON POU PREMYE SWEN/IJANS — Ane Lekòl 2024-2025

Non Timoun nan: _____ Dat nesans: _____
(Tanpri Ekri an Lèt Detache)

Non Paran/Gadyen: _____ Telefòn lajounen: _____
(Tanpri Ekri an Lèt Detache)

Adrès: _____

Non Ijans: _____ Telefòn Ijans: _____
(Tanpri Ekri an Lèt Detache)

Antanke paran/responsab legal, mwen bay pèsònèl ABCD Head Start and Children's Services la ki te sètifye nan **Premye Swen** Pedyatik ak nan RCR pèmasyon pou bay pitit mwen an tretman premye swen jan sa nesèsè epi si sa nesèsè, pou transpòte pitit mwen an nan _____ lopital oswa etablisman medikal ki pi pre a pou li resevwa swen ijans. Nan ka ijans, mwen konprann ke tout efò pral fèt pou kontakte m. Si yo pa ka jwenn mwen, mwen bay konsantman pou moun kontak nan ijans ki endike pi wo a aji nan mwen jiskaske mwen vin disponib. Nan ka kote yo pa ka jwenn pèsòn, mwen otorize ak dokiman sa a epi mande pou doktè oswa ekip ijans ki resevwa fòmasyon nan etablisman tretman an pou fè pwosedi ak tretman medikal apwopriye ki nesèsè pou pitit mwen an.

Mwen dakò pou m revize epi mete ajou enfòmasyon sa yo chak fwa genyen yon chanjman.

SIYATI PARAN/RESPONSAB:

DAT:

Toude kopi yo dwe gen siyati orijinal

Dosye: Twouso Premye Swen pou Salklas

FÒM PÈMISYON POU PREMYE SWEN/IJANS — Ane Lekòl 2024-2025

Non Timoun nan: _____ Dat nesans: _____
(Tanpri Ekri an Lèt Detache)

Non Paran/Gadyen: _____ Telefòn lajounen: _____
(Tanpri Ekri an Lèt Detache)

Adrès: _____

Non Ijans: _____ Telefòn Ijans: _____
(Tanpri Ekri an Lèt Detache)

Antanke paran/gadyen legal, mwen bay pèsònèl ABCD Head Start and Children's Services ki te sètifye nan Premye Swen Pedyatik ak nan RCR pèmasyon pou bay pitit mwen tretman premye swen jan sa nesèsè epi si sa nesèsè, pou transpòte pitit mwen an nan _____ lopital oswa etablisman medikal ki pi pre a pou li resevwa swen ijans. Nan ka ijans, mwen konprann ke tout efò pral fèt pou kontakte m. Si yo pa ka jwenn mwen, mwen bay konsantman pou moun kontak nan ijans ki endike pi wo a aji nan mwen jiskaske mwen vin disponib. Nan ka kote yo pa ka jwenn pèsòn, mwen otorize ak dokiman sa a epi mande pou doktè oswa ekip ijans ki resevwa fòmasyon nan etablisman tretman an pou fè pwosedi ak tretman medikal apwopriye ki nesèsè pou pitit mwen an.

Mwen dakò pou m revize epi mete ajou enfòmasyon sa yo chak fwa genyen yon chanjman.

SIYATI PARAN/RESPONSAB:

DAT:

Toude kopi yo dwe gen siyati orijinal

Dosye: Dosye Timoun nan

8/2024

FÒM ENSKRIPSYON ABCD HEAD START & CHILDREN'S SERVICES PWOGRAM AKADEMIK 2024-2025

PARAN(YO)/RESPONSAB (YO): Tanpri li deklarasyon sa yo ak anpil atansyon. Règleman, fòm ak piblikasyon ki nan paj sa a se dokiman legal yo ye. Tanpri siyen chak deklarasyon pou endike ke ou konprann epi dakò POU chak deklarasyon ak/oswa règleman. Pèmasyon ak otorizasyon sa yo ap ekspire nan fen ane pwogram nan

TANPRI RANPLI LI NIMERIKMAN EPI RETOUNEN LI PA IMEL BAY PÈSONÈL PWOGRAM NAN. SI OU PA ANMEZI POU FÈ SA, TANPRI KONTAKTE PÈSONÈL PWOGRAM NAN POU JWENN KOPI DOKIMAN YO.

ENFÒMASYON MEDIKAL TIMOUN NAN

Founisè Swen Sante Timoun nan: _____

Adrès: _____

Nimewo Telefòn: _____

Asirans Sante Timoun nan: _____

Kondisyon Espesyal Timoun nan, Andikap, Alèji, ak Enfòmasyon Medikal pou Sitiyasyon Ijans

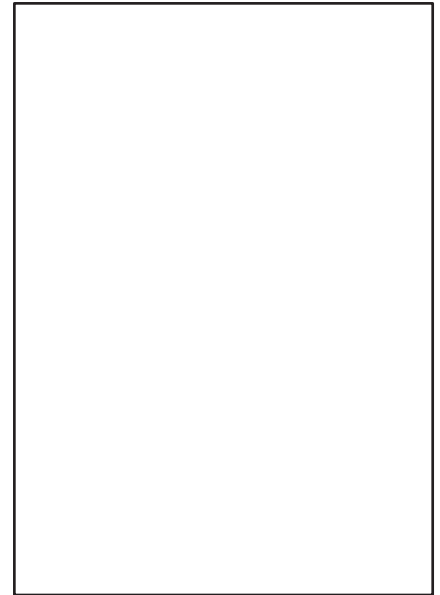


Foto Timoun nan

ENFÒMASYON MEDIKAL TIMOUN NAN

Founisè Swen Sante Timoun nan: _____

Adrès: _____

Nimewo Telefòn: _____

Kondisyon Espesyal Timoun nan, Andikap, Alèji, ak Enfòmasyon Medikal pou Sitiyasyon Ijans

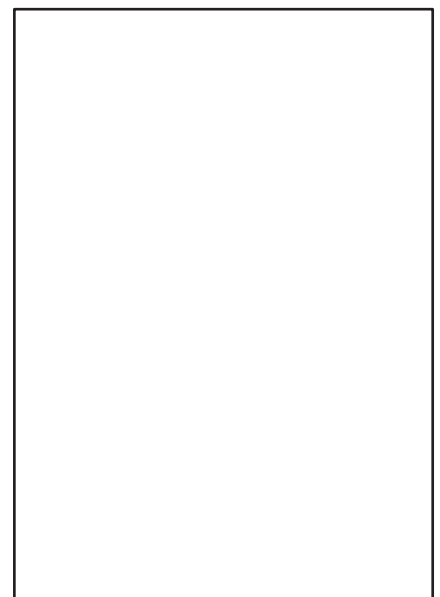


Foto Timoun nan

FÒM ENSKRIPSYON ABCD HEAD START & CHILDREN'S SERVICES PWOGRAM AKADEMIK 2024-2025

PARAN(YO)/RESPONSAB (YO): Tanpri li deklarasyon sa yo ak anpil atansyon. Règleman, fòm ak piblikasyon ki sou paj sa a se dokiman legal yo ye. Tanpri siyen chak deklarasyon pou endike ke ou konprann epi dakò POU chak deklarasyon ak/oswa règleman. *Pèmasyon ak otorizasyon sa yo ap ekspire nan fen ane pwogram nan*

**TANPRI RANPLI LI NIMERIKMAN EPI RETOUNEN LI PA IMEL BAY PÈSONÈL PWOGRAM NAN.
SI OU PA ANMEZI POU FÈ SA, TANPRI KONTAKTE PÈSONÈL PWOGRAM NAN POU JWENN KOPI DOKIMAN YO.**

DEPATMAN EDIKASYON PRIMÈ AK SEGONDÈ MASSACHUSETTS (DESE)

BIWO POU PWOGRAM MANJE AK NITRISYON

**Egzijans Dokimantasyon pou Enskripsyon Timoun nan
Pwogram Manje pou Swen Timoun ak Adilt – Sant Gadri**

Sant Gadri yo ki patisipe nan Pwogram Manje pou Swen Timoun ak Adilt (CACFP) yo gen obligasyon pou kolekte enfòmasyon sou enskripsyon nan men paran ak gadyen yo chak ane.

Dokimantasyon enskripsyon an dwe enkli:

- Jou ak lè nòminal chak timoun ki enskri nan sèvis swen ak repa kote chak timoun patisipe nòmalmman
 - Siyati paran oswa gadyen
 - Mizajou anyèl enfòmasyon yo.
- 7 CFR 226.15(e)(2) & 226.17(b)(7)

Pou dokimante enfòmasyon sou enskripsyon yo, sant gadri yo ka itilize Fòm Enskripsyon CACFP la ki atache yo oswa adapte pwòp fòm pa yo. Yon fòm adapte dwe enkòpore menm kesyon yo ak entansyon yo nan Fòm Enskripsyon Timoun DESE a. Esponsò ak sant yo ki chwazi revize fòm enskripsyon an dwe soumèt yon kopi bay DESE pou revizyon ak apwobasyon anvan itilizasyon ak distribisyon.

Paran/responsab an dwe ranpli fòm nan konplètman ak enfòmasyon aktyèl, siyen, epi mete dat sou fòm nan.

Sant yo pa ka reklame ranbousman pou okenn patisipan san yon fòm enskripsyon paran/gadyen an siyen (nouvo oswa renouvèlman) nan dosye a. Chak fòm enskripsyon timoun valid pou yon maksimòm yon ane.

Esponsò ak sant yo dwe fè kontwòl edisyon pou presizyon nan biwo ki konfime ke done yo te antre sou tout fòm enskripsyon timoun nan.

Si w genyen nenpòt kesyon sou egzijans pou kolekte enfòmasyon enskripsyon yo, tanpri kontakte Sèvis Nitrisyon Espesyal DESE yo nan 781-338-6480.

Nan konfòmite ak lwa federal sou dwa sivil ak règlemantasyon ak politik konsènan dwa sivil Depatman Agrikilti Etazini an (USDA), enstitisyon sa a entèdi pou fè diskriminasyon sou baz ras, koulè, orijin nasyonal, sèks (ki enkli idantite sèks ak oryantasyon seksyèl), andikap, laj, oswa reprezay oswa vanjans pou aktivite dwa sivil anvan.

Enfòmasyon sou pwogram nan ka disponib nan lang ki pa Angle. Andikape ki bezwen lòt mwayen kominikasyon pou jwenn enfòmasyon sou pwogram nan (pa egzanp, Bray, gwo lèt, kasèt odyo, Lang Siy Ameriken), ta dwe kontakte ajans etatik oswa lokal responsab la ki administre pwogram nan oswa USDA's TARGET Center nan (202) 720- 2600 (vokal ak TTY) oswa kontakte USDA atravè Federal Relay Service la nan (800) 877-8339.

Pou depoze yon plent diskriminasyon kont pwogram nan, yon plentif dwe ranpli yon Fòm AD-3027, Fòm pou Plent Diskriminasyon Nan Pwogram USDA a, ki sou entènèt nan: <https://www.usda.gov/sites/default/files/documents/USDA-OASCR.%20P-Complaint-Form-0508-0002-508-11-28-17Fax2Mail.pdf>, nan nenpòt biwo USDA, nan rele (866) 632-9992, oswa nan ekri yon lèt ki adrese a USDA. Lèt la dwe genyen non plentif la, adrès, nimewo telefòn li, ak yon deskripsyon alekri swadizan aksyon diskriminatwa a ak ase detay pou enfòmè Sekretè Adjwen pou Dwa Sivil la (ASCR) sou nati ak dat yon swadizan vyolasyon dwa sivil te fèt. Fòm AD-3027 ranpli a oswa lèt la dwe soumèt bay USDA pa:

1. lapòs:

U.S. Department of Agriculture
Office of the Assistant Secretary for Civil Rights
1400 Independence Avenue, SW
Washington, D.C. 20250-9410; or

2. faks:

(833) 256-1665 or (202) 690-7442; oswa

3. imèl:

program.intake@usda.gov

Enstitisyon sa a se yon enstitisyon ki bay tout moun menm chans.

FÒM ENSKRIPSYON ABCD HEAD START & CHILDREN'S SERVICES PWOGRAM AKADEMIK 2024-2025

PARAN(YO)/RESPONSAB (YO): Tanpri li deklarasyon sa yo ak anpil atansyon. Règleman, fòm ak piblikasyon ki sou paj sa a se dokiman legal yo ye. Tanpri siyen chak deklarasyon pou endike ke ou konprann epi dakò POU chak deklarasyon ak/oswa règleman. Pèmasyon ak otorizasyon sa yo ap ekspire nan fen ane pwogram nan

TANPRI RANPLI LI NIMERIKMAN EPI RETOUNEN LI PA IMEL BAY PÈSONÈL PWOGRAM NAN. SI OU PA ANMEZI POU FÈ SA, TANPRI KONTAKTE PÈSONÈL PWOGRAM NAN POU JWENN KOPI DOKIMAN YO.

FÒM ENSKRIPSYON TIMOUN — Pwogram Manje Pou Timoun ak Adilt

Chè Paran/Responsab:

Sant gadri pitit ou a _____ patisipe nan Pwogram Manje Timoun ak Adilt (CACFP) Depatman Agrikilti Etazini an (USDA) ki administre pa Depatman Edikasyon Primè ak Segondè Massachusetts la. Repa yo sèvi yo dwe satisfè egzijans nitrisyonèl Pwogram Manje Pou Timoun ak Adilt USDA a. Pou kapab patisipe, sant gadri a te dakò pou l suiv direktiv USDA yo. Yon deklarasyon medikal doktè w la nesèsè si pitit ou a pa ka manje manje yo ke CACFP a egzije.

Nan yon efò pou evalue si egzijans sa yo respekte, USDA ak CACFP mande pou sant gadri yo kolekte chak ane enfòmasyon sou enskripsyon ki endike anba a.

Tanpri ranpli fòm nan epi retounen li nan sant gadri w la. Tout fanmi oswa gadyen dwe ranpli Pati 1 ak Pati 3 yo. Pati 2 a dwe ranpli SÈLMAN si w ap enskri yon timoun piti (ki poko gen 12 mwa).

PATI 1: ENFÒMASYON SOU ENSKRIPSYON TIMOUN NAN

Non Timoun nan: _____ <i>(Tanpri ekri an lèt detache)</i> <i>(Prenon, Non)</i>	Dat Nesans ak Laj Timoun nan: _____
Lè Timoun nan Nòmalmman Frekante Lè Soti: _____ AM jiska _____ PM <i>(Pa egzanzp 7:30 MATEN – 5:00 APREMIDI)</i>	Dat Kòmansman Gadri: _____
Tcheke jou yo kote pitit ou a ale nòmalmman: <input type="checkbox"/> Lendi <input type="checkbox"/> Madi <input type="checkbox"/> Mèkredi <input type="checkbox"/> Jedi <input type="checkbox"/> Vandredi	Tcheke repa yo ou mande pou pitit ou a resewwa pandan li nan swen: <input type="checkbox"/> Dejene <input type="checkbox"/> Manje midi <input type="checkbox"/> Ti Goute <input type="checkbox"/> Apremidi

Dezyèm Timoun *(si genyen)*

Non Timoun nan: _____ <i>(Tanpri ekri an lèt detache)</i> <i>(Prenon, Non)</i>	Dat Nesans ak Laj Timoun nan: _____
Lè Timoun nan Nòmalmman Frekante Lè Soti: _____ AM jiska _____ PM <i>(Pa egzanzp 7:30 MATEN – 5:00 APREMIDI)</i>	Dat Kòmansman Gadri: _____
Tcheke jou yo kote pitit ou a ale nòmalmman: <input type="checkbox"/> Lendi <input type="checkbox"/> Madi <input type="checkbox"/> Mèkredi <input type="checkbox"/> Jedi <input type="checkbox"/> Vandredi	Tcheke repa yo ou mande pou pitit ou a resewwa pandan li nan swen: <input type="checkbox"/> Dejene <input type="checkbox"/> Manje midi <input type="checkbox"/> Ti Goute <input type="checkbox"/> Apremidi

Twazyèm Timoun *(si genyen)*

Non Timoun nan: _____ <i>(Tanpri ekri an lèt detache)</i> <i>(Prenon, Non)</i>	Dat Nesans ak Laj Timoun nan: _____
Lè Timoun nan Nòmalmman Frekante Lè Soti: _____ AM jiska _____ PM <i>(Pa egzanzp 7:30 MATEN – 5:00 APREMIDI)</i>	Dat Kòmansman Gadri: _____
Tcheke jou yo kote pitit ou a ale nòmalmman: <input type="checkbox"/> Lendi <input type="checkbox"/> Madi <input type="checkbox"/> Mèkredi <input type="checkbox"/> Jedi <input type="checkbox"/> Vandredi	Tcheke repa yo ou mande pou pitit ou a resewwa pandan li nan swen: <input type="checkbox"/> Dejene <input type="checkbox"/> Manje midi <input type="checkbox"/> Ti Goute <input type="checkbox"/> Apremidi

Si genyen lòt timoun ki nan swen, tanpri ranpli fòm siplemantè yo jan sa nesèsè.

POU UTILIZASYON BIWO ESPONSÒ SÈLMAN
Dat Efektif Fòm Enskripsyon sa a: Out 2024 jiska Out 2025 Ane Fiskal: 2024-2025
Dat efektif la ka fèt retwoaktif nan premye jou timoun nan patisipe nan CACFP la toutotan li rive nan menm mwa yo resewva fòm sa a.

FÒM ENSKRIPSYON ABCD HEAD START & CHILDREN'S SERVICES PWOGRAM AKADEMIK 2024-2025

PARAN(YO)/RESPONSAB (YO): Tanpri li deklarasyon sa yo ak anpil atansyon. Règleman, fòm ak piblikasyon ki sou paj sa a se dokiman legal yo ye. Tanpri siyen chak deklarasyon pou endike ke ou konprann epi dakò POU chak deklarasyon ak/oswa règleman. Pèmasyon ak otorizasyon sa yo ap ekspire nan fen ane pwogram nan

TANPRI RANPLI LI NIMERIKMAN EPI RETOUNEN LI PA IMEL BAY PÈSONÈL PWOGRAM NAN. SI OU PA ANMEZI POU FÈ SA, TANPRI KONTAKTE PÈSONÈL PWOGRAM NAN POU JWENN KOPI DOKIMAN YO.

PATI 2: AVI SOU REPA TIBEBE (Nesans jiska 11 mwa)

Repa nourisan ki satisfè direktiv Depatman Agrikilti Etazini yo sèvi a tout timoun ki enskri nan pwogram sa a, enkli timoun ki poko gen 12 mwa. Sant gadri a dwe satisfè egzijans konpozan repa yo ki baze sou laj ak eta preparasyon devlopman ki dekri nan Modèl Repa Tibebe a. **Paran/Gadyen yo pa ka bay plis pase yon konpozan obligatwa pou chak repa nan modèl repa a (ki enkli lèt tete oswa fòmil) pou manje a ka ranbousab nan CACFP la.**

Mwen konprann ke sant gadri sa a gen lèt matènite ki anrichi _____
ak fè ki disponib pou tibebe mwen an pandan li nan gadri. (Non Fòmil pou Tibebe ki Anrichi ak Fè a)

Pou ede bay pi bon swen nitrisyonèl pou tibebe w la, tanpri ranpli enfòmasyon ki anba yo.

TANPRI TCHEKE YON OPSYON (Lèt Tete/Lèt Matènite):

- Mwen pral bay lèt tete eksprime (ponpe) pou tibebe mwen an ak/oswa ba li tete nan sant lan. **OSWA** Mwen pral bay lèt matènite pou pitit mwen an.
- Mwen prefere kite sant lan bay lèt matènite yo ofri a.

TANPRI TCHEKE YON OPSYON (Pwodui Manje):

- Mwen pral bay tout pwodui manje pou repa tibebe mwen an. Mwen refize pwodui manje founisè a/sant lan bay.
- Mwen te chwazi kite founisè a/sant lan bay fòmil la epi mwen swete bay yon sèl pwodui manje. Mwen pral bay yon sèl pwodui manje ki gen kredi: _____
- Mwen ta renmen pou founisè a/sant lan bay tout pwodui manje pou repa tibebe mwen an.

PATI 3: AKSEPTASYON AK SIYATI PARAN OSWA RESPONSAB

Mwen te li fòm enskripsyon pou timoun sa a epi mwen mande pou pitit mwen an resevwa benefis Pwogram Manje Pou Timoun ak Adilt ki endike pi wo a. Mwen te resevwa yon kopi fòm ranpli sa a.

SIYATI PARAN/RESPONSAB:

DAT:

Non Paran/Gadyen: _____ Telefòn Kay: _____
(Tanpri Ekri an Lèt Detache)

Adrès Postal: _____ Telefòn Travay: _____

Vil, Eta, Kòd Postal: _____ Telefòn Pòtab: _____

DWA CIVIL: Enfòmasyon sa yo volontè epi yo pa pral afekte kalifikasyon pitit ou yo. Tanpri endike idantite etnik ak rasyal pitit ou yo nan tcheke yon kare nan chak kategori. Nou ap kolekte enfòmasyon sa yo pou asire ke tout moun resevwa benefis CACFP sou yon baz ekita.

1. Idantite Etnik

- Panyòl oswa Latino
- Pa Panyòl oswa Latino

2. Idantite Rasyal

- Endyen Ameriken oswa Otoktòn
- Nwa oswa Afriken Ameriken Pasifik yo
- Blan
- Azyatik
- Natif Awayen oswa Lòt Moun Nan Zile

Pou tout kesyon tanpri kontakte:

ABCD Head Start & Children's Services
178 Tremont St. Boston, MA 02111
617.348.6272

FÒM ENSKRIPSYON ABCD HEAD START & CHILDREN'S SERVICES PWOGRAM AKADEMIK 2024-2025

PARAN(YO)/RESPONSAB (YO): Tanpri li deklarasyon sa yo ak anpil atansyon. Règleman, fòm ak piblikasyon ki sou paj sa a se dokiman legal yo ye. Tanpri siyen chak deklarasyon pou endike ke ou konprann epi dakò POU chak deklarasyon ak/oswa règleman. *Pèmasyon ak otorizasyon sa yo ap ekspire nan fen ane pwogram nan*

**TANPRI RANPLI LI NIMERIKMAN EPI RETOUNEN LI PA IMEL BAY PÈSONÈL PWOGRAM NAN.
SI OU PA ANMEZI POU FÈ SA, TANPRI KONTAKTE PÈSONÈL PWOGRAM NAN POU JWENN KOPI DOKIMAN YO.**

Nan konfòmite ak lwa Federal sou dwa sivil ak règlemantasyon ak politik sou dwa sivil Depatman Agrikilti Etazini an (USDA), ajans li yo, biwo li yo, ak pèsònèl li yo, ak enstitisyon k ap patisipe nan oswa administre pwogram USDA yo entèdi pou fè diskriminasyon sou baz ras, koulè, orijin nasyonal, sèks, andikap, laj, oswa reprezay oswa vanjans pou aktivite dwa sivil anvan nan nenpòt pwogram oswa aktivite ki dirije oswa finanse pa USDA.

Andikape yo ki bezwen lòt mwayen kominikasyon pou jwenn enfòmasyon sou pwogram nan (pa egzanp Bray, gwo lèt, kasèt odyo, Lang Siy Ameriken, elatriye), ta dwe kontakte Ajans (Etatik oswa lokal) la kote yo te aplike pou benefis yo. Moun ki soud, ki mal pou tande oswa ki gen pwoblèm pou pale ka kontakte USDA atravè Federal Relay Service la nan (800) 877-8339. Anplis, enfòmasyon sou pwogram nan ka disponib nan lòt lang ki pa angle.

Pou depoze yon plent pou yon pwogram diskriminasyon, ranpli Fòm Plent Diskriminasyon Pwogram USDA a, (AD-3027) ki sou Entènèt nan: http://www.ascr.usda.gov/complaint_filing_cust.html, ak nan nenpòt biwo USDA, oswa ekri yon lèt ki adrese a USDA epi mete nan lèt la tout enfòmasyon yo mande nan fòm nan. Pou mande yon kopi fòm plent lan, rele (866) 632-9992. Soumèt fòm ranpli w la oswa lèt la bay USDA pa:

- (1) lapòs: U.S. Department of Agriculture Office of the Assistant Secretary for Civil Rights
1400 Independence Avenue, SW Washington, D.C. 20250-9410;
 - (2) faks: (202) 690-7442; oswa
 - (3) imel: program.intake@usda.gov
- Enstitisyon sa a se yon enstitisyon ki bay tout moun menm chans.

PROGRAM TÈS LAKAY KONT COVID-19

Non Timoun nan: _____
(Tanpri Ekri an Lèt Detache)

Nan ranpli fòm sa a, mwen enskri nan pwogram tès lakay kont COVID-19 ABCD a. Mwen konprann ke, nan konfòmite ak pwogram sa a, si pitit mwen an ale nan yon klas kote yon lòt elèv oswa manm pèsònèl la te teste pozitif pou COVID-19, ABCD pral voye pitit mwen an lakay li ak tès antijèn COVID-19. Pou pitit mwen an ka kontinye swiv kou nan ABCD nan jou apre li te fin ekspoze a COVID-19, mwen dwe fè pitit mwen pase tès COVID-19 lakay la epi rapòte rezilta yo sou Fòm Atestasyon Paran/Responsab lan pou senk jou suivi.

Mwen konprann ke, a nenpòt ki lè, mwen genyen opsyon pou refize patisipe nan pwogram fè tès COVID-19 la lakay. Sepandan, si mwen chwazi pa patisipe, pitit mwen an ap toujou oblije swiv tout direktiv restriksyon sou sante yo bay nan manyèl paran an.

Mwen rekonèt ke nan patisipe nan pwogram sa a, mwen pral resevwa tès COVID-19 sèlman si pitit mwen an te ekspoze a COVID-19 nan yon salklas ABCD Head Start & Children Services. Si pitit mwen an ekspoze a COVID-19 andeyò pwogram ABCD Head Start & Children Services yo, mwen konfime ke mwen pral suiv direktiv CDC yo pou evite ekspozisyon ak lòt moun.

Si pitit mwen an teste pozitif oswa montre sentòm COVID-19, mwen pral kenbe pitit mwen an lakay jiskaske sentòm yo disparèt epi pa gen lafyèv san yo pa itilize medikaman pou diminye lafyèv pou 24 èdtan dapre konsèy CDC.

Mwen otorize ABCD pou divilge enfòmasyon sa yo bay Depatman Sante Piblik Massachusetts, Biwo Egzekitif Sante ak Sèvis Imen Massachusetts, Depatman Edikasyon Prekòs ak Swen Massachusetts ak/oswa nenpòt lòt antite gouvènmanal nan konfòmite ak lwa aplikab ak direktiv gouvènmanal yo.

Non, Mwen pa prevwa pou teste pitit mwen an lakay mwen. Si pitit mwen an patisipe nan yon klas kote yon lòt elèv oswa manm pèsònèl la te teste pozitif pou COVID-19, yo pral mande pitit mwen an pou l sèvi ak yon mask si laj li pèmèt sa, epi yo pral gen restriksyon pou l patisipe nan pwogram nan si li montre sentòm COVID-19.

NON PARAN/GADYEN EKRI AN LÈT DETACHE:

SIYATI PARAN/RESPONSAB:

DAT:

FÒM ENSKRIPSYON ABCD HEAD START & CHILDREN'S SERVICES PWOGRAM AKADEMIK 2024-2025

PARAN(YO)/RESPONSAB (YO): Tanpri li deklarasyon sa yo ak anpil atansyon. Règleman, fòm ak piblikasyon ki sou paj sa a se dokiman legal yo ye. Tanpri siyen chak deklarasyon pou endike ke ou konprann epi dakò POU chak deklarasyon ak/oswa règleman. Pèmasyon ak otorizasyon sa yo ap ekspire nan fen ane pwogram nan

TANPRI RANPLI LI NIMERIKMAN EPI RETOUNEN LI PA IMEL BAY PÈSONÈL PWOGRAM NAN. SI OU PA ANMEZI POU FÈ SA, TANPRI KONTAKTE PÈSONÈL PWOGRAM NAN POU JWENN KOPI DOKIMAN YO.

PWOGRAM SANTE DANTÈ BOSTON UNIVERSITY GOLDMAN SCHOOL OF DENTAL MEDICINE (GSDM)'S ABCD HEAD/EARLY HEAD START LA Kowòdonatè Pwogram, Kathy Lituri, RDH, MPH, 617.358.6453

Non Timoun nan: _____ Sit ABCD a: _____
(Tanpri Ekri an Lèt Detache)

Dat Nesans Timoun nan: _____ Salklas la: _____

Sèks Timoun nan: Gason Fi Head Start Early Head Start

WI, Mwen bay pitit mwen pèmasyon pou li resewva yon egzamen dantè, yon aplikasyon vèni fliyore ak selan (si sa nesèsè). Tanpri ranpli epi retounen fòm sa a.

OSWA

NON, Mwen PA bay pèmasyon pou pitit mwen an patisipe nan pwogram nan.

Si ou reponn non, tcheke rezon an epi retounen fòm sa a. Pitit mwen an gen yon dantis. Lòt: _____

1. Ki lang pitit ou a pale pi byen? _____
Ki lang paran/responsab an pale lakay li? _____

2. Ki ras ak etnisite pitit ou a? (Tanpri chwazi tout sa yo ki aplikab)

Endyen Ameriken/Natif Alaskan Nwa/Afriken Ameriken Azyatik Blan
 Natif Awayen/Moun Zile Pasifik Brezilyen Ispanik

3. Èske pitit ou te ale wè yon doktè pou tchèkòp nan ane ki sot pase a? WI NON

4. Èske pitit ou te ale wè yon dantis pou tchèkòp nan ane ki sot pase a? WI NON

5. Èske pitit ou a ap pran nenpòt medikaman kounye a? WI NON
Si ou reponn wi, tanpri ekri medikaman yo: _____

6. Tcheke nenpòt maladi oswa kondisyon pitit ou a te JANM genyen:

ADD/ADHD Dyabèt Epatit Pwoblèm Fwa Anemi
 Konvilsyon/Kriz Epilepsi Bri nan kè Lafyèw Rimatism Opresyon/Azma
 Alèji ak Medikaman Kondisyon kè Pwoblèm Ren Tibèkiloz VIH/SIDA

7. Èske pitit ou a gen lòt pwoblèm sante? WI NON
Si ou reponn wi, tanpri eksplike: _____

8. Èske pitit ou a pran antibyotik anvan tretman dantè? WI NON

9. Èske pitit ou a genyen alèji? WI NON
Si ou reponn wi, tanpri tcheke tout sa yo ki aplikab:

Penisilin Antibyotik Colophonium Aspirin Manje
 Latèks Rezin Metal Lòt: _____

10. Èske pitit ou a genyen nenpòt twoub devlopmanal? WI NON

Si ou reponn wi, tanpri eksplike: _____

FÒM ENSKRIPSYON ABCD HEAD START & CHILDREN'S SERVICES PWOGRAM AKADEMIK 2024-2025

PARAN(YO)/RESPONSAB (YO): Tanpri li deklarasyon sa yo ak anpil atansyon. Règleman, fòm ak piblikasyon ki sou paj sa a se dokiman legal yo ye. Tanpri siyen chak deklarasyon pou endike ke ou konprann epi dakò POU chak deklarasyon ak/oswa règleman. Pèmasyon ak otorizasyon sa yo ap ekspire nan fen ane pwogram nan

TANPRI RANPLI LI NIMERIKMAN EPI RETOUNEN LI PA IMEL BAY PÈSONÈL PWOGRAM NAN. SI OU PA ANMEZI POU FÈ SA, TANPRI KONTAKTE PÈSONÈL PWOGRAM NAN POU JWENN KOPI DOKIMAN YO.

TRETMAN AK FLIYÒ DYAMIN AN AJAN (SDF) AK TRETMAN RESTORATIF ATWOMATIK MODIFYE AN AJAN (SMART)

Tretman ak fliyò dyamin an ajan ak Tretman restoratif atwomatik modifie an ajan (SMART) disponib kounye a nan lekòl pitit ou a atravè Pwogram Dantè Boston University's ABCD Head Start/Early Head Start. Tretman sa yo ka aplike nan kavite yo pou anpeche yo vin pi gwo, sispann doulè nan dan, epi ba ou plis tan pou mennen pitit ou a lakay dantis. Tretman an rapid epi li fasil, zegwi/piki oswa foraj pa nesèsè!

Silver diamine fluoride (SDF) se yon likid ke dantis yo pase ak yon bwòs sou kavite yo pou anpeche yo vin pi gwo. **Kavite a pral vin nwa** (wè foto a) epi di - sa vle di ke l ap travay. Pati nan dan ki an sante a pa vin nwa epi yo ta dwe rete koulè dan an.

Trètman restoratif atwomatik modifie pa ajan (SMART) se lè yo mete yon materyo plonbij dantè kolore sou tèt yon kavite ki te trete ak SDF. Sa ede repara dan an epi li ka ede kouvri pifò oswa tout pati nwa ki soti nan tretman SDF la. **Se pa tout kavite trete ak SDF ki ka genyen SMART.**

Tretman SDF ak SMART pa ka itilize sou tout kavite oswa si pitit ou a fè alèji ak ajan. Si pitit ou a pa ka resevwa tretman sa yo, nou pral ba w yon lis klinik dantè ki ka trete dan an yon lòt fason.

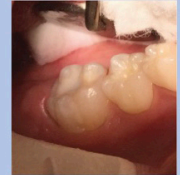
Nou pran anpil prekosyon lè n ap pentire dan ak SDF, men pafwa timoun yo fè mouvman sibitman pandan tretman an epi kèk SDF ka tonbe sou jansiv oswa po yo epi sa ka tache yo tanporèman. Sa rive raman, men si li fèt, tach la ta dwe disparèt nan 1-3 semèn.

**** Se sèlman dan dèyè yo ki pral trete ak SDF ak SMART ****

SMALL CAVITY TREATED WITH SDF/SMART



SDF treatment



SMART complete

LARGE CAVITY TREATED WITH SDF/SMART



SDF treatment



SMART complete

(Photos from Elevate Oral Care / Dr. Jeanette MacLean)

WI, Mwen bay pitit mwen an pèmasyon pou li genyen SDF ak SMART.

Èske pitit ou a gen yon **alèji** ak **ajan oswa metal**?

WI NON

OSWA

NON, Mwen PA vle pitit mwen an resevwa SDF ak/oswa SMART.

Non Timoun nan: _____
(Tanpri Ekri an Lèt Detache)

NON PARAN/GADYEN EKRI AN LÈT DETACHE:

SIYATI PARAN/RESPONSAB:

DAT:

FÒM ENSKRIPSYON ABCD HEAD START & CHILDREN'S SERVICES PWOGRAM AKADEMIK 2024-2025

PARAN(YO)/RESPONSAB (YO): Tanpri li deklarasyon sa yo ak anpil atansyon. Règleman, fòm ak piblikasyon ki sou paj sa a se dokiman legal yo ye. Tanpri siyen chak deklarasyon pou endike ke ou konprann epi dakò POU chak deklarasyon ak/oswa règleman. Pèmasyon ak otorizasyon sa yo ap ekspire nan fen ane pwogram nan

TANPRI RANPLI LI NIMERIKMAN EPI RETOUNEN LI PA IMEL BAY PÈSONÈL PWOGRAM NAN. SI OU PA ANMEZI POU FÈ SA, TANPRI KONTAKTE PÈSONÈL PWOGRAM NAN POU JWENN KOPI DOKIMAN YO.

11. Èske pitit ou a genyen **ASIRANS DANTÈ**?

WI NON

Si ou reponn wi, tanpri verifye kilès epi ranpli anba a:

Blue Cross/Shield Delta Dental Children's Medical (CMSP) Mass Health/Medicaid

Lòt: _____

Si se **MassHealth** tanpri bay nimewo a: _____

Si se lòt asirans tanpri bay:

Non Abone a: _____ Gwoup/
Nimewo Polis: _____

- 1)GSDM ka itilize enfòmasyon medikal pitit mwen an pou tretman, peman, operasyon, ak evalyasyon pwogram
- 2)Avi sou Pratik Konfidansyalite GSDM nan li nan https://www.bu.edu/dental/files/2017/05/Dental-Notice-of-Privacy-Practices-April-10_2017.pdf
- 3)Si pitit mwen an genyen asirans, mwen otorize GSDM pou voye bòdwo bay asirans lan pou sèvis li resevwa yo. Yo pa pral voye fakti ban mwen pou sèvis yo bay yo.
- 4)Sèvis yo ofri yo ka afekte kouvèti asirans pou vizit dantè lakay lòt dantis
- 5)Rezilta egzamen dantè pitit mwen an pral transmèt bay pèsonèl HeadStart apwopriye yo.
- 6)Mwen te li epi konprann pwogram dantè a epi nan siyen pi ba a, mwen dakò pou pitit mwen an patisipe.

NON EKRI AN LÈT DETACHE TIMOUN NAN:

DAT NESANS TIMOUN NAN:

NON PARAN/GADYEN EKRI AN LÈT DETACHE:

SIYATI PARAN/RESPONSAB:

DAT:

Relasyon ak Timoun nan _____ Telefòn Pandan Lajounen _____

Imèl _____ Telefòn Pòtab _____

POU PÈSONÈL PWOGRAM GSDM

Revize pa: _____ Dat: _____

FÒM ENSKRIPSYON ABCD HEAD START & CHILDREN'S SERVICES PWOGRAM AKADEMIK 2024-2025

PARAN(YO)/RESPONSAB (YO): Tanpri li deklarasyon sa yo ak anpil atansyon. Règleman, fòm ak piblikasyon ki sou paj sa a se dokiman legal yo ye. Tanpri siyen chak deklarasyon pou endike ke ou konprann epi dakò POU chak deklarasyon ak/oswa règleman. *Pèmasyon ak otorizasyon sa yo ap ekspire nan fen ane pwogram nan*

**TANPRI RANPLI LI NIMERIKMAN EPI RETOUNEN LI PA IMEL BAY PÈSONÈL PWOGRAM NAN.
SI OU PA ANMEZI POU FÈ SA, TANPRI KONTAKTE PÈSONÈL PWOGRAM NAN POU JWENN KOPI DOKIMAN YO.**

Te kite vid tout eksprè.

Fòm ble yo dwe ranpli nan seksyon angajman familyal nan dosye timoun nan.

FÒM ENSKRIPSYON ABCD HEAD START & CHILDREN'S SERVICES PWOGRAM AKADEMIK 2024-2025

PARAN(YO)/RESPONSAB (YO): Tanpri li deklarasyon sa yo ak anpil atansyon. Règleman, fòm ak piblikasyon ki nan paj sa a se dokiman legal yo ye. Tanpri siyen chak deklarasyon pou endike ke ou konprann epi dakò POU chak deklarasyon ak/oswa règleman. Pèmasyon ak otorizasyon sa yo ap ekspire nan fen ane pwogram nan

TANPRI RANPLI LI NIMERIKMAN EPI RETOUNEN LI PA IMEL BAY PÈSONÈL PWOGRAM NAN. SI OU PA ANMEZI POU FÈ SA, TANPRI KONTAKTE PÈSONÈL PWOGRAM NAN POU JWENN KOPI DOKIMAN YO.

PWOMNAD NAN KATYE AK KOMINOTE:

Kourikoulòm nan yon salklas Head Start enplike itilizasyon resous kominotè yo tankou magazen, bibliyotèk, estasyon polis ak ponpye, pak, lakou rekreyasyon, elatriye. Lè tan an pèmèt li, klas yo soti deyò chak jou pou jwe, mache, oswa fè vizit nan katye a. Aktivite sa yo pa enplike okenn transpò. Pandan aktivite sa yo, pèsonèl apwopriye Head Start yo pral sipèvizè timoun yo toutan. Ou ka resevwa yon lis lokal kominotè ke sant ou a vizite nan men Direktè Pwogram nan. Nenpòt ak tout sòti yo, pwomnad oswa vizit nan lakou rekreyasyon katye yo pral fèt nan konfòmite ak règleman ak estanda sekirite EEC yo.

Tanpri fè pèsonèl la konnen nenpòt enfòmasyon sou pitit ou a ke yo ta dwe konnen lè y ap mennen yo nan sòti nan katye ak kominote a, tankou alèji deyò, laperèz bèt, elatriye.

Mwen bay pèmasyon pou pitit mwen an patisipe nan sòti nan katye yo andeyò sant lan jan sa dekri pi wo a.

SIYATI PARAN/RESPONSAB:

DAT:

FÒM PIBLIKASYON MEDYA ABCD:

ABCD mande konsantman alekri w pou itilize imaj ou, resanblans ou ak vwa w (ak/oswa pa pitit ou a) nan divès medya enprime, elektwonik ak odyovizyèl. Ou pa oblije bay konsantman sa a pou ka patisipe nan pwogram ABCD oswa pou resevwa sèvis oswa benefis nan oswa atravè ABCD.

Mwen genyen 18 an oswa plis epi m ap siyen fòm sa a poukont mwen:

Non konplè: _____ Nimewo Telefòn: _____
(Tanpri ekri an lèt detache)

Adrès Imel: _____

Mwen se paran oswa gadyen legal timoun nan oswa timoun yo ki gen non yo anba a, ki poko gen 18 an, epi m ap siyen fòm sa a nan non timoun an oswa timoun yo ki nan lis anba a:

Non konplè timoun nan: _____
(Tanpri ekri an lèt detache)

MWEN KONSANTI: Ak dokiman sa a, mwen bay pèmasyon pou Action for Boston Community Development, Inc. (ABCD) pou fè foto, videyo oswa anrejistre mwen (epi, si sa tcheke pi wo a, pa pitit mwen an/pitit mwen yo) epi itilize yo pou rezon san bi likratif imaj, resanblans, ak vwa mwen (ak, si li tcheke pi wo a, pa pitit mwen an/pitit mwen yo) nan tout tip medya, ki enkli men pa limite nan foto, anrejistreman odyo ak videyo, ak piblikasyon enprime ak sou entènèt atravè mond lan pou toujou san lòt otorizasyon, ni peman pou mwen. Medya yo ka enkli men yo pa limite nan: tout medya enprime (tankou rapò ak piblikasyon anyèl), tout medya elektwonik (tankou sit wèb ABCD, chanèl YouTube ABCD ak rezo sosyal ABCD yo [Twitter, Instagram ak Facebook]), menm jan ak sou tout medya difizyon (tankou televizyon ak radyo). Mwen ekspreseman degaje ABCD, filyal li yo, asosye afilye li yo, ak ajan yo, pèsonèl la, dirijan yo, administratè yo, lisansye yo, ki genyen dwa pou ak kont nenpòt ak tout reklamasyon ke mwen menm oswa pitit mwen an/pitit mwen yo pa ka oswa nenpòt lè genyen envazyon nan vi prive, difamasyon, oswa nenpòt lòt kòz aksyon ki soti nan pwodiksyon, distribisyon, difizyon oswa ekspozisyon non, imaj, resanblans oswa vwa mwen (oswa pa pitit mwen an/pitit mwen yo).

MWEN PA KONSANTI: Mwen pa bay ABCD pèmasyon pou fè foto, videyo oswa anrejistre mwen oswa pitit mwen an/pitit mwen yo pou itilize non, imaj, resanblans oswa vwa mwen oswa pa pitit mwen an/pitit mwen yo nan nenpòt tip Medya.

Mwen te li piblikasyon sa a anvan mwen siyen anba a, epi mwen konprann konplètman kontni ak siyifikasyon li yo. Mwen konprann ke mwen lib pou m adrese nenpòt kesyon espesifik konsènan piblikasyon sa a anvan mwen siyen li nan rele Counsel General ABCD a nan 617-348-6587.

SIYATI PARAN/RESPONSAB:

DAT:

FÒM ENSKRIPSYON ABCD HEAD START & CHILDREN'S SERVICES PWOGRAM AKADEMIK 2024-2025

PARAN(YO)/RESPONSAB (YO): Tanpri li deklarasyon sa yo ak anpil atansyon. Règleman, fòm ak piblikasyon ki nan paj sa a se dokiman legal yo ye. Tanpri siyen chak deklarasyon pou endike ke ou konprann epi dakò POU chak deklarasyon ak/oswa règleman. Pèmasyon ak otorizasyon sa yo ap ekspire nan fen ane pwogram nan

TANPRI RANPLI LI NIMERIKMAN EPI RETOUNEN LI PA IMEL BAY PÈSONÈL PWOGRAM NAN. SI OU PA ANMEZI POU FÈ SA, TANPRI KONTAKTE PÈSONÈL PWOGRAM NAN POU JWENN KOPI DOKIMAN YO.

RESI MANYÈL POU PARAN:

Manyèl pou Paran ABCD Head Start and Children's Services sa a genyen enfòmasyon sou tout aspè pwogram nou an. Nan konfòmite ak règleman Depatman Edikasyon Prekòs ak Swen an (EEC), yo dwe bay fanmi yo enfòmasyon alekri anvan yo enskri pitit yo. Mwen te resevwa Manyèl pou Paran an epi yon manm pèsònèl la te revize enfòmasyon yo avè m.

SIYATI PARAN/RESPONSAB:

DAT:

SONDAJ SOU APRANTISAJ AK ENTERÈ PARAN:

Nou ta renmen aprann konsènan oumenm ak enterè w yo. Chwazi domèn enterè w la epi enkli lòt enterè ou ka genyen ki pa nan lis la. Nou pral itilize enfòmasyon yo pou devlope aktivite ak evènman fanmi epi ofri w enfòmasyon ke ou panse ki pi enpòtan ak pi itil pou fanmi w:

Byennèt Fanmi

Rad

- Rad pou adilt
- Rad pou timoun

Lojman ak Sitiyasyon Sanzabri

- Lojman abòdab
- Mèb
- Pwopriyete kay
- Sèvis pou fanmi ki sanzabri
- Dwa lokatè
- Asistans nan sèvis itilite

Sante ak Sekirite

- Prevansyon abi ak neglijan sou timoun
- Sante dantè/oral fanmi
- Sante/byennèt fanmi
- Resous asistans manje
- Asirans sante ak dantè
- Manje/nitrisyon ki bon pou lasante
- Sante ak byennèt mantal
- Risk sekirite ak prevansyon
- Jesyon estrès
- Prevansyon/tretman abi sibstans

Relasyon Fanmi

- Enfòmasyon sou vyolans domestik
- Bon relasyon fanmi

Establi Finansye ak Ekonomik

- Kreyasyon ak jesyon byen
- Fè bidjè
- Enfòmasyon sou pansyon alimantè pou timoun
- Reyabilitasyon kredi ak dèt
- Èd finansye pou edikasyon kontinyèl
- Enfòmasyon sou benefis piblik
- Ekonomize pou ijans ak objektif
- Taks

Lòt

- Kesyon legal: _____

Relasyon pozitif paran-pitit

- Opòtinite angajman papa
- Paran pou pefmye fwa (yo)
- Pwogram Parantal (Pakou Parantal, Pouvwa Paran, Pwogram Fanmi Nouris, oswa lòt)
- Pratik parantal pozitif
- Paran Inik
- Bo-paran
- Pale ak pitit ou sou emosyon ak topik difisil: _____

Fanmi kòm edikatè pou tout lavi

- Aktivite pou fè lakay ou pou sipò preparasyon pou lekòl
- Fè pwomosyon pou alfabetizasyon lakay ou
- Sipòte devlopman sosyal emosyonèl
- Gid pozitif ak sipò nan konpòtman
- Medya ak devlopman timoun piti

Fanmi kòm Apranti

- Konesans ak fòmasyon enfòmasyon/teknoloji
- Asistans nan chache travay
- ESL (Angle kòm dezyèm lang)
- Klas Premye Swen/RCR
- GED/HiSet
- Konpetans nan ekri CV ak entèvyou
- Pwogram fòmasyon pwofesyonèl ak travay

Angajman Fanmi nan Tranzisyon

- Enfòmasyon sou devlopman timoun
- Enfòmasyon sou enskripsyon nan jadendanfan
- Enfòmasyon sou chwa lekòl
- Enfòmasyon sou preparasyon pou lekòl
- Enfòmasyon sou aktivite tranzisyon

Koneksyon Fanmi ak Kanmarad ak Kominote

- Evènman ak aktivite kominotè
- Lide lwazi/bon fòm fizik pou fanmi, evènman ak aktivite
- Lòt sipò oswa gwoup sosyal: _____

- Gwoup sipò pou paran ak responsab
- Fason pou patisipe nan kominote w la

Fanmi kòm Pòtpawòl ak Lidè

- Defann pitit mwen an ak edikasyon li
- Manm Konsèy Politik nan tout vil la
- Opòtinite travay nan Head Start
- Opòtinite komite Head Start (pwogram lokal)
- Opòtinite pou fè pledwari nan nivo etatik ak lokal

Lòt - lis enterè w yo oswa lòt sijè ou ta renmen konnen plis sou yo

- _____

Volontarya

- Mwen genyen _____ èdtan pa semèn pou m sèvi kòm volontè nan pwogram Head Start la.

Mwen enterese konnen sa ki anba yo

fason pou fè volontarya:

- Fè chapewon nan sòti yo
- Ede nan salklas la
- Ede nan pwogram nan
- Rekrute paran pou Head Start
- Pataje resèt kiltirèl ak Head Start pèsònèl nan sèvis manje
- Lòt: _____

Ki pi bon jou ou ka patisipe nan evènman nan pwogram nan?

- Len Ma Mè Je Van
- Sam Dim

Ki pi bon lè pou ou?

- Maten (nan moman mwen depoze pitit mwen an)
- Apremidi (nan moman mwen pran pitit mwen an)
- Aswè (anviwon 5:30 pm apre travay oswa lekòl)

FÒM ENSKRIPSYON ABCD HEAD START & CHILDREN'S SERVICES PWOGRAM AKADEMIK 2024-2025

PARAN(YO)/RESPONSAB (YO): Tanpri li deklarasyon sa yo ak anpil atansyon. Règleman, fòm ak piblikasyon ki nan paj sa a se dokiman legal yo ye. Tanpri siyen chak deklarasyon pou endike ke ou konprann epi dakò POU chak deklarasyon ak/oswa règleman. *Pèmasyon ak otorizasyon sa yo ap ekspire nan fen ane pwogram nan*

TANPRI RANPLI LI NIMERIKMAN EPI RETOUNEN LI PA IMEL BAY PÈSONÈL PWOGRAM NAN. SI OU PA ANMEZI POU FÈ SA, TANPRI KONTAKTE PÈSONÈL PWOGRAM NAN POU JWENN KOPI DOKIMAN YO.

RÈGLEMAN KONFIDANSYALITE POU PARAN:

Mwen konprann ke:

- Tout dosye, kominikasyon, ak konvèsasyon ki gen rapò ak pwogram ABCD Head Start/Early Head Start ke mwen te resevwa oswa kote mwen te patisipe kòm yon paran volontè (enkli kòm yon manm Konsèy Politik ABCD Head Start & Children's Services la, Komite Politik, Komite Paran) oswa tout lòt aktivite volontè) dwe toujou rete fòmèlman konfidansyèl. Enfòmasyon konfidansyèl sa a enkli, men pa limite nan, enfòmasyon sou timoun Head Start/Early Head Start, fanmi, pèsònèl, ak aplikan pou pozisyon pèsònèl Head Start/Early Head Start, ki genyen enfòmasyon sou ajans oswa pèsònèl la (pèsònèl Head Start/Early Head Start). Sepandan, li pa enkli enfòmasyon ABCD Head Start mete disponib pou piblik la oswa pou fanmi Head Start/Early Head Start yo.
- Pozesyon, itilizasyon, oswa fè kopi dosye sa yo san otorizasyon, ak/oswa divulgasyon enfòmasyon ki nan nenpòt dosye sa yo oswa ki jwenn atravè kominikasyon oswa konvèsasyon ak moun ki pa otorize, ki enkli pèsònèl ABCD ki pa gen aksè otorize nan enfòmasyon ki nan Pwogram Head Start/Early Head Start la, fòmèlman entèdi.
- Menm entèdiksyon an aplike a tout enfòmasyon ke mwen ka jwenn lè mwen sèvi kòm yon manm nan nenpòt gwoup politik, sèvi nan komite, oswa sèvi kòm yon volontè pwogram nan nivo sit lokal la oswa nan nivo ABCD Santral, ki enkli men pa limite nan Sèvis Administratif/Egzekitif, Pèsònèl, Finans, Sante/Nitrisyon, Edikasyon, Oto-Evalyasyon, oswa Sou-Komite Pledwari yo.
- Mwen gendwa diskite enfòmasyon sa yo, kèlkeswa sous yo, andedan ABCD SÈLMAN ak pèsònèl Vis Prezidan ABCD Head Start & Children's Services deziyen an, epi ak pèsonn andeyò ABCD, eksepte jan lalwa mande oswa otorize oswa règleman oswa jan sa endike nan seksyon "Wòl Paran" nan Manyèl Paran an. Mwen konprann ke vyolasyon règleman konfidansyalite sa a pral lakòz aksyon disiplinè, jiska epi enkli revokasyon manm nan gwoup politik oswa nan lòt aktivite volontè aplikab yo.

Mwen dakò pou respekte règleman ki endike pi wo yo pou konfidansyalite paran.

SIYATI PARAN/RESPONSAB:

DAT:

RÈGLEMAN DEPOZE/VIN CHACHE

Mwen dakò pou respekte règleman depoze/rive ak vin chache/soti jan yo endike nan paj 38 - 39 nan Manyèl Paran an.

SIYATI PARAN/RESPONSAB:

DAT:

FÒM ENSKRIPSYON ABCD HEAD START & CHILDREN'S SERVICES PWOGRAM AKADEMIK 2024-2025

PARAN(YO)/RESPONSAB (YO): Tanpri li deklarasyon sa yo ak anpil atansyon. Règleman, fòm ak piblikasyon ki nan paj sa a se dokiman legal yo ye. Tanpri siyen chak deklarasyon pou endike ke ou konprann epi dakò POU chak deklarasyon ak/oswa règleman. Pèmasyon ak otorizasyon sa yo ap ekspire nan fen ane pwogram nan

TANPRI RANPLI LI NIMERIKMAN EPI RETOUNEN LI PA IMEL BAY PÈSONÈL PWOGRAM NAN. SI OU PA ANMEZI POU FÈ SA, TANPRI KONTAKTE PÈSONÈL PWOGRAM NAN POU JWENN KOPI DOKIMAN YO.

INISYATIV DRIVE UNITED WAY LA: Done ak Resous Envesti nan Edikasyon Preskolè Vital FÒM KONSANTMAN PARAN/RESPONSAB POU KOLEKTE EPI UTILIZE DONE DEPISTAJ:

Objektif inisyativ **DRIVE** United Way la se drese yon tablo sou bezwen timoun laj 0-6 an nan tout eta a. Objektif pwojè a se pou asire nou ke sipò disponib pou fanmi yo pou yo ka ede pitit yo grandi an bon sante epi pare pou lekòl lè yo antre nan jadendanfan. Atravè inisyativ **DRIVE** la, United Way travay ak òganizasyon k ap sèvi timoun ak fanmi yo pou fè tès depistaj timoun ki gen laj 0 a 6 an nan itilize Ages and Stages Questionnaire. (ASQ) ak Ages and Stages Questionnaire: Sosyal-Emosyonèl (ASQ:SE), analize done sa yo, epi itilize yo pou ede òganizasyon yo idantifye epi sipòte bezwen devlopman timoun yo sèvi yo.

Ak pèmasyon w, yo pral pataje enfòmasyon sou pitit ou a nan tès ASQ ak ASQ:SE Depistaj pral pataje ak United Way ak patnè DRIVE li yo.

Nenpòt done sou pitit ou a pataje ak United Way atravè DRIVE pral sèlman itilize pou 1) kreye rapò anonim ak agreje sou devlopman timoun nan an patikilye òganizasyon ak kominote yo epi 2) envestige relasyon ki genyen ant tès depistaj ak lòt resous, devlopman timoun, ak preparasyon pou lekòl..

United Way pa pral pataje okenn enfòmasyon pèsònèl ki idantifye pitit ou a ak okenn lòt twazyèm pati, òganizasyon oswa ajans, li pa pral idantifye non plis pitit ou a san konsantman eksprime alekri w.

Mwen OTORIZE ABCD Head Start & Children's Services pou kolekte epi kenbe enfòmasyon ki idantifye pèsònèlman pitit mwen an(yo) _____ pou yon peryòd ki pa depase sis (6) lane epi pataje yo ak United Way ak patnè United Way yo sèlman pou rezon ki endike pi wo yo.

Mwen konprann ke mwen ka kontakte United Way, swa pa telefòn oswa alekri, nan 51 Sleeper Street, Boston, MA. 02210, (617) 624-8105, drive@supportunitedway.org, pou anile otorizasyon sa a nenpòt lè epi eksepte pou enfòmasyon ki deja bay yo, yo pa pral itilize fòm otorizasyon sa a ankò.

Non, Mwen pa bay pèmasyon pou ABCD Head Start & Children's Services pataje done ak United Way ak Patnè United Way yo.

SIYATI PARAN/RESPONSAB:

DAT:

Mizajou 03/9/2024

MÈSI!